



QUEM SOMOS?

Somos uma Equipe Especializada em Análise do Comportamento de modo Aplicado. Através da parceria com o Grupo Gradual, a Equipe Educar trouxe para o município de Americana e região um Centro de Excelência, para o tratamento de crianças e jovens com Diagnóstico de Autismo e Deficiência Intelectual. Utilizamos de tecnologias comportamentais, baseadas em evidências científicas para promover o Ensino de Habilidades e minimizar comportamentos tidos como barreiras, a fim de desenvolver novos aprendizados.



VALORES:

Acreditamos no potencial humano e em sua capacidade de desenvolvimento, na valorização das relações interpessoais (equipe, família/cliente e escola), bem como o comprometimento com a ciência, base para a qualidade de nossa atuação e o que move nosso constante aperfeiçoamento, garantindo assim a qualidade dos nossos atendimentos.

A heterogeneidade da equipe permite diálogos que alinham os atendimentos, visando o melhor aproveitamento das terapias.



MISSÃO:

A criação da instituição advém de uma realização pessoal e profissional da psicóloga Fernanda e da fonoaudióloga Gabriela mediante a necessidade de um trabalho qualificado à indivíduos com Transtornos do Neurodesenvolvimento.

Através da tecnologia Analítico Comportamental e do respeito com o ser humano, buscamos promover o desenvolvimento nas esferas afetiva, social e cognitiva das nossas crianças.

Mapeamos dificuldades e potencialidades, perfil de aprendizagem de cada indivíduo, e estímulos favoráveis para atenção e motivação dos clientes.



VISÃO

Através de um ambiente favorável e planejado, almejamos criar uma Instituição Clínica/Escola, que ofereça oportunidades educacionais e psicossociais no desenvolvimento de indivíduos de nível moderado/grave.



EQUIPE

A idealização do Centro de Atendimento em Autismo através da Intervenção em Análise do Comportamento de modo aplicado, nasceu da experiência da Psicóloga Fernanda e da Fonoaudióloga Gabriela. Hoje, juntamente com uma equipe multidisciplinar e em parceria com o Grupo Gradual, pioneiro nesse segmento, formamos a Equipe Educar!



Fernanda Meneghini Pierini Berardineli

Pedagoga e Psicóloga, Especialista em Educação Especial, Aprimorada em Análise do Comportamento, Neuropsicóloga, Mestre em Distúrbios do Desenvolvimento e Especializando-se em Análise do Comportamento, atrasos do Desenvolvimento Intelectual e Linguagem. Possui experiência na área do atendimento com Autismo desde 2011.



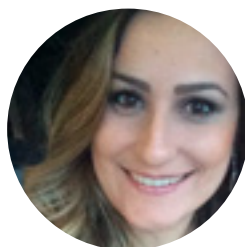
Gabriela M. ZucUlo

Fonoaudióloga, Mestre em Distúrbios da Comunicação Humana, com ênfase no Autismo, Aprimorada em Análise do Comportamento, Especializando-se em Análise do Comportamento Aplicada ao Autismo, atrasos do Desenvolvimento Intelectual e Linguagem



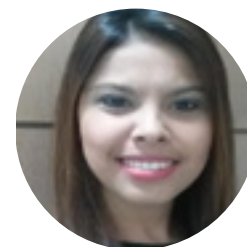
Marina Dias | Psicóloga

Aprimorada em ABA e Especializando-se em Análise do Comportamento Aplicada ao Autismo, atrasos do Desenvolvimento Intelectual e Linguagem



Bárbara Roth | Psicóloga

APsicóloga/Aprimorada em ABA e Especializando-se em Análise do Comportamento Aplicada ao Autismo, atrasos do Desenvolvimento Intelectual e Linguagem



Marina Dias | Psicóloga

Psicóloga/ Aprimorada em ABA e Especializando-se em Análise do Comportamento Aplicada ao Autismo, atrasos do Desenvolvimento Intelectual e Linguagem



Luciene Mattos | Pedagoga

Especialista em Educação Especial

Aprimorada em ABA

Especializando-se em Análise do Comportamento Aplicada ao Autismo, atrasos do Desenvolvimento Intelectual e Linguagem

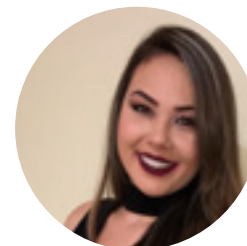


Katlyn M. Moscardini Alves | Pedagoga

Especialista em Psicopedagogia

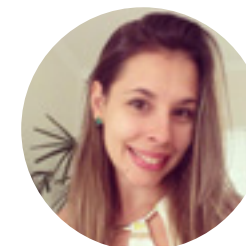
Aprimorada em ABA

Especializando-se em Análise do Comportamento Aplicada ao Autismo, atrasos do Desenvolvimento Intelectual e Linguagem



Amanda Martins

Pedagoga
Aprimorando-se em ABA



Ana Luiza Fornaziero

Formando-se em Psicologia





SERVIÇOS



O que é ABA?

O termo “Análise do Comportamento Aplicada” consiste na tradução do termo “Applied Behavior Analysis” (ABA). A ABA é um dos quatro domínios da Análise do Comportamento, além da Filosofia (Conceitos Teóricos), Pesquisa Básica e Prestação de Serviços, que são os pilares sobre os quais esta ciência se edifica (Moore & Cooper, 2003). O domínio “aplicado” da Análise do Comportamento volta-se para a atuação com problemáticas relevantes para o cliente, visando melhorar na qualidade de vida da pessoa que busca este tratamento. Sendo assim, o método ABA pode ser aplicado a qualquer ambiente onde é necessária uma mudança de comportamento e relacionamento entre pessoas. Qualquer comportamento deficitário ou em excesso no desenvolvimento de um indivíduo, e que prejudique seu bem-estar com o meio, pode ser alvo de uma intervenção baseada nesta abordagem. Esta intervenção tem como objetivo a

promoção de habilidades que tornem esse indivíduo capaz de produzir relações saudáveis com o ambiente em que vive.

Os Transtornos do Espectro do Autismo (TEA) são compostos de uma série de complexos distúrbios de desenvolvimento ao longo da vida que são normalmente diagnosticados pela primeira vez na infância. Os critérios para inclusão de um indivíduo sob este diagnóstico, segundo o Manual Diagnóstico e Estatístico de Transtornos Mentais - DSM-V (APA, 2014) são déficits em duas áreas principais: 1) comunicação social, que inclui atrasos na comunicação e na interação social, e 2) interesses restritos e comportamentos repetitivos, e alteração sensorial.

Os programas da ABA estão entre os mais utilizados no tratamento do autismo (Brookman-Frazee et al, 2006; Matson et al, 2009). Este tipo de intervenção se aplica às crianças, adolescentes e adultos que, eventualmente, apresentem dificuldades circunstanciais como socialização, brincar, aprendizagem de conteúdos acadêmicos e aspectos gerais da rotina ligados à autonomia (como sono, alimentação, autocuidado, entre outros).



ATENDIMENTO ANALÍTICO COMPORTAMENTAL PARA DESENVOLVER AS ÁREAS:

- ACADÊMICAS
 - SOCIAIS
 - COMUNICAÇÃO
 - BRINCAR FUNCIONAL
 - MOTORAS
 - ALIMENTARES
 - ATIVIDADES DE VIDA DIÁRIA
-
- ATENDIMENTO INTENSIVO NA CLÍNICA
 - DOMICILIARES
 - CONSULTORIAS À DISTÂNCIA
 - CONSULTORIA ESCOLAR
 - ADAPTAÇÃO DE MATERIAL ESCOLAR
 - ORIENTAÇÃO ÀS FAMÍLIAS, ESCOLAS E PROFISSIONAIS DE ÁREAS AFINS
 - CURSO DE CAPACITAÇÃO
 - AVALIAÇÃO

A Equipe Educar conta com um amplo espaço, onde as crianças desfrutam de ambientes agradáveis e planejados para o desenvolvimento de habilidades correspondentes ao desenvolvimento infantil. Contamos ainda com um espaço, onde a equipe se reúne semanalmente para supervisão, a fim de aprimorar discussões teórico e prático sobre os procedimentos utilizados e tecnologias advindas da Ciência Analítico Comportamental.



Equipe Educar





equipeeducar.financeiro@gmail.com

(19) 99382-1716 | (19) 3462:7007

Acesse:
www.equipeeducar.com.br



Modelo Terapêutico
em Parceria
Gradual/SP

